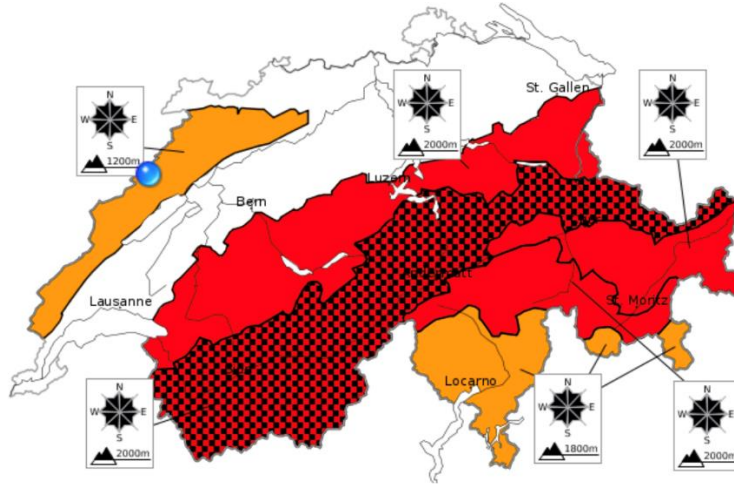


## Journée sécurité en montagne Samedi 5 janvier 2019



Source : White Risk, Bulletin d'avalanches du 22.01.18 ([www.whiterisk.ch](http://www.whiterisk.ch))

Cette journée est l'occasion de rafraîchir et de partager tes connaissances dans le domaine de la sécurité en montagne et de les mettre en pratique dans le cadre de divers postes d'exercice, dans la région de Chasseral.

Si les conditions d'enneigement dans la région ne permettent pas de s'exercer, une alternative de remplacement sera éventuellement organisée dans un centre : Avalanche Training Center.

### Les postes suivants seront proposés :

- Recherche de victime dans une avalanche ;
- Sondage, pelletage;
- Technique de sauvetage;
- Exercices de mise en situation;
- Planification et organisation de courses, le matériel.

Matériel :

- DVA personnel ou emprunt à la JUJU
- Pelle et sonde
- Baudrier avec mousquetons à vis, cordelettes
- Skis (peaux) ou raquettes
- Habits chauds

Substance : Pique-nique personnel avec thé chaud (soupe au chalet de la Cornette).

Inscription : **Obligatoire** auprès du coordinateur (Winkel Yann) **jusqu'au mercredi 2 janvier 2019** au **079 319 35 78** ou par email sur l'adresse [yannwinkel@gmail.com](mailto:yannwinkel@gmail.com). Merci de communiquer, si vous avez besoin d'un prêt de matériel.

Rendez-vous : 9h00 au parking des Savagnières (le long de la route qui mène à Chasseral, le plus haut possible).

**Il est indispensable que toutes les personnes souhaitant participer aux différentes courses en montagne du programme 2019 de la Jurassienne soient présentes à cette journée!**

Les organisateurs: Yann, Claude, Vincent, Pascal, André

*Le coordinateur ainsi que la Jurassienne déclinent toute responsabilité en cas d'accident. Cette course n'est pas guidée*



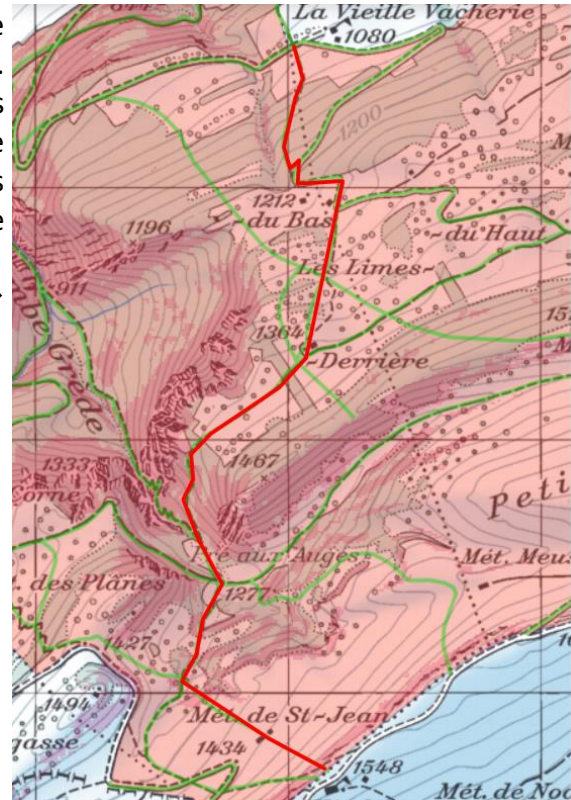
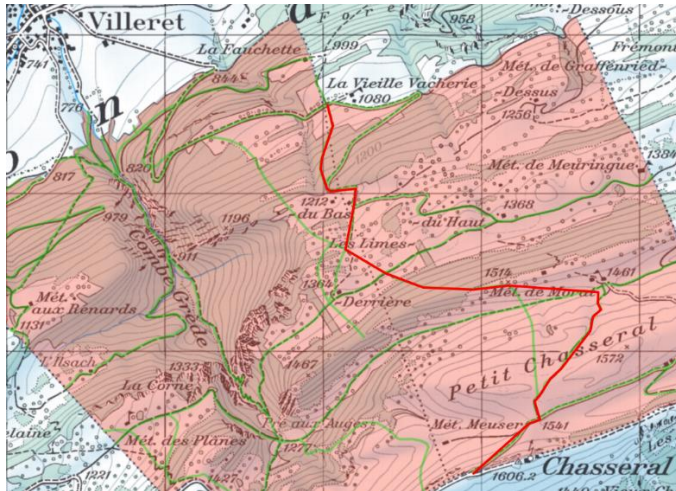
## Chasseral depuis Villeret, via les Limes

Samedi 12 janvier 2019

En ce début de saison, cette course de ski de randonnée est prévue dans notre région authentique. Il est proposé une ascension de Chasseral depuis Villeret. Ce parcours passant par une zone de tranquillité pour la faune, le chemin empruntera des parcours tolérés via Les Limes afin de préserver notre mère nature.

montée ↓

descente →



**Itinéraire :** Selon les conditions d'enneigement, le départ se fera de Villeret ou depuis la Vieille Vacherie ce qui définira le parking. Montée en direction des Limes du Bas (1212 m), la Métairie de Morat (1461 m) via le Petit Chasseral et finalement direction le sommet de Chasseral (1606 m).

**Dénivellation :** 1000 m.

**Horaire :** Environ 3h de montée.

**Difficulté :** F / S1.

**Descente :** Descente prévue par le Pré aux Angés (1277 m) avec remontée sur Les Limes Derrière (1364 m) afin de descendre sur Les Limes du Bas (1212 m). Puis par le même itinéraire.

**Matériel :** Habits chauds, matériel complet de ski de randonnée (peaux et couteaux), DVA pelle et sonde.

**Subsistance pers. :** Pique-nique.

**Déplacement :** Départ à 7h30.  
En voiture depuis La Chaux-de-Fonds.

**Inscriptions :** Par téléphone jusqu'au **mercredi 9 janvier**.

**Rendez-vous des**

**Inscrits :** **Vendredi 11 janvier à 18h30 à la gare CFF.**

**Le coordinateur :** Marc-Alain Groff - 079 237.22.15



## Raquettes au clair de lune Vendredi 18 janvier 2019

### Programme de la soirée :

**Parcours :** Cette année, on vous propose une sortie sur France. Le départ se fera depuis le parking du collège du Cerneux-Péquignot. Nous passerons sur le flan du Crêt, puis nous traverserons les marais des Chauchets pour rejoindre et traverser la frontière au Petit Gardot, de là nous longerons une magnifique clairière direction les Saules, ensuite cap sur le nord ouest pour rejoindre la Voie au Bournex, et l'auberge du Charron où un bon souper nous attendra. (menu à la carte suivant les envies).

**Horaire :** Rendez-vous à **18h00 parking du collège du Cerneux-Péquignot** (à voir pour grouper les voitures)

**Temps de marche :** 1h30 pour aller, et 1h30 pour le retour.

**Ravitaillement :** Un ravitaillement vous sera servi au petit chalet du Chaperon Rouge.

**Matériel :** **Important:** Comme d'habitude les raquettes sont réglées avant la sortie, vos papiers = frontière, des **Euros** et lampe frontal = loup

**Renseignements et inscriptions jusqu'au mercredi 16 janvier 2019, chez :**

**Les coordinateurs :** Christian Matile Jimmy Cattin  
Tél 032 968 90 49 Tél 032 968 21 01

*Le coordinateur ainsi que la Jurassienne déclinent toute responsabilité en cas d'accident. Cette course n'est pas guidée*

§ § § § § § § § § §

### Au programme des seniors ces prochaines semaines...

Janvier	8	Ski de fond ou raquettes, Communal de la Sagne	F. Iseli, R. Paroz
	22	Ski de fond ou raquettes, Pouillerel – Chalet de Capel	P.-A. Maurer, J.-M Bauer
Février	5	Ski de fond ou raquettes, Bec à l'Oiseau – les 4 Bornes	P. Gautschi, D. Holzer
	12	Ski de piste, Nax	B. Mayer, B. Schmid
	19	Ski de fond ou raquettes, Le Couvent	R. Paratte, O. Brand